



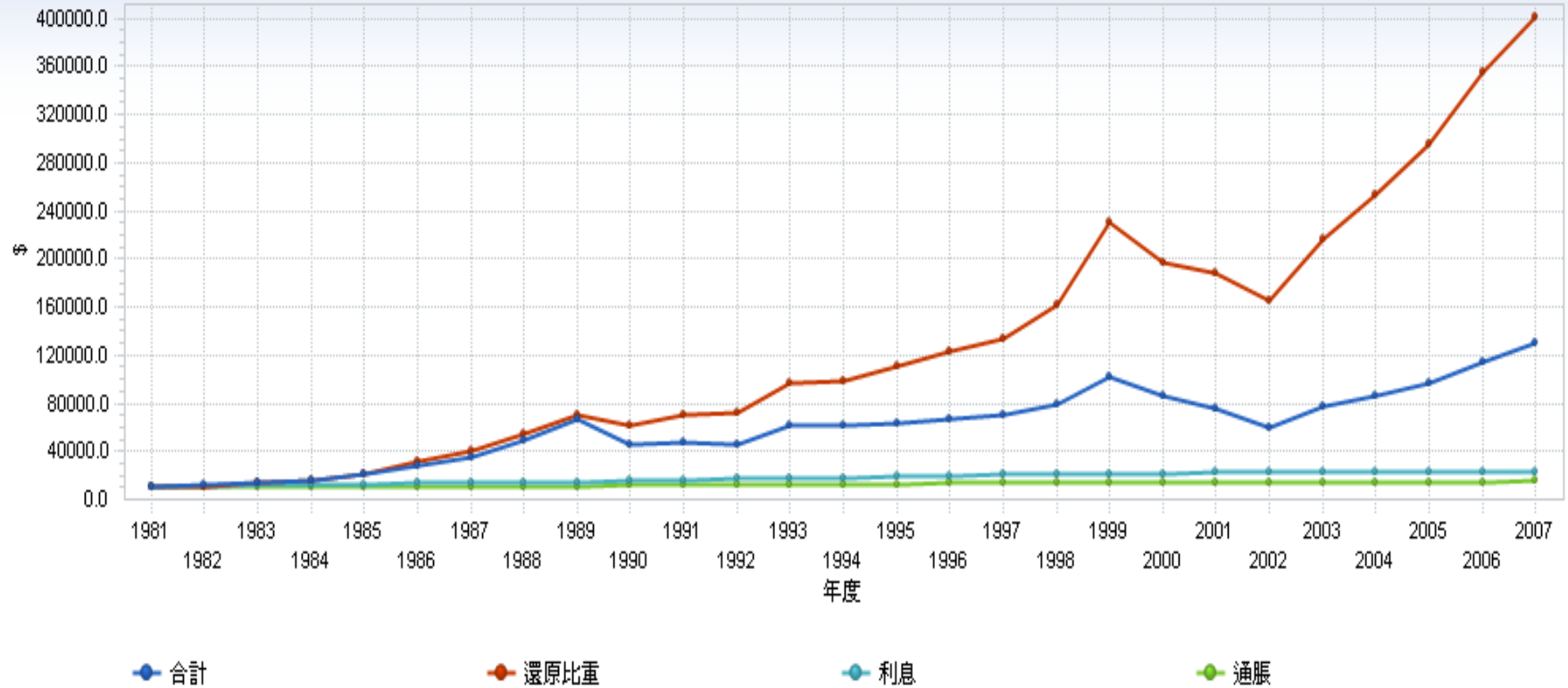
模擬投資組合表現

編纂

IFAST FINANCIAL (HK) LTD
IFAST Financial (HK) Ltd
bonitalam@ifastfinancial.com
61144233
Monday, August 31, 2009

模擬投資組合表現

\$10000之投資組合表現 (80%投資於股票基金及20%投資於債券)



* 過往表現及任何展望未必可作為基金日後表現的指引。

重要事項

閣下委任的IFAST Financial (HK) Ltd之顧問乃獲證監會發牌之理財顧問代表，並由證監會持牌機構IFAST Financial (HK) Ltd聘任。

為提供合適的建議，閣下的顧問需要足夠的資料。資料包括您的投資目標、財務狀況、特定的個人需要，將於用作出有關建議。

在推介產品時，閣下的顧問必須披露任何須支付予IFAST Financial (HK) Ltd的費用及收費。

若有關資料欠完整或不盡準確，有關保險及/或投資產品或未能符合閣下的需要。

閣下須每年檢視財務情況及風險範圍最少一次，以確保所建議的投資產品乃根據閣下的現況而決定，並且符合閣下的需要。

免責聲明

此財務計劃乃假設性質，並根據閣下所提供及檢閱的資料而製備。此報告旨在協助閣下作出未來的投資決定。

重要：此財務計劃中涉及各種投資結果及目標的預測及其他資料乃假設性質，並不是未來結果之保證。

此財務計劃中的設假乃根據閣下所提供及檢閱的資料而製備。有關假設須定期重新檢視，以確保建議作出相應修訂。假設中的微細變動可以為財務建議的結論帶來重大的轉變。任何不準確的資料將令報告無效。

此建議不應被視為法律、遺產或稅務建議。閣下應自行或在此建議的相關過程中，徵詢有關專業人士的建議。

此報告中的建議乃由理財顧問基於其行業的專業知識及對閣下財務狀況、投資目標及風險承擔能力而作出。

用於此理財報告中的假設乃根據閣下所提供的資料而作出。任何不準確的資料將令報告無效。在此報告中的資料，包括文字、圖表、連結及其他項目僅供參考，並不應被理解為專業建議、推介、要約或遊說認購、買入或出售任何投資產品。別個人士閱讀此報告時，應按需要尋求合適專業意見。過往表現未必可作為日後表現的指引。投資涉及風險，投資者作出任何投資決定前，應詳細閱讀有關基金之說明書。

此報告的結論並非未來表現的預測。基於報告考慮及控制範圍外的因素，實質的結果或會出現明顯差異。用於假設的歷史數據（包括醫療費用、通脹、基金歷史表現）並非未來表現或結果的預測。

由於基金貨幣可能並非美元/港元，當投資回報是以有關基金貨幣計算，以美元/港元交易的投資者需承受匯率波動的風險。

此報告並未考慮到投資工具的選擇，且不應被理解為要約或遊說認購、出售或推介任何投資或保險產品。投資涉及風險。過往表現未必可作為任何投資工具日後表現的指引。
